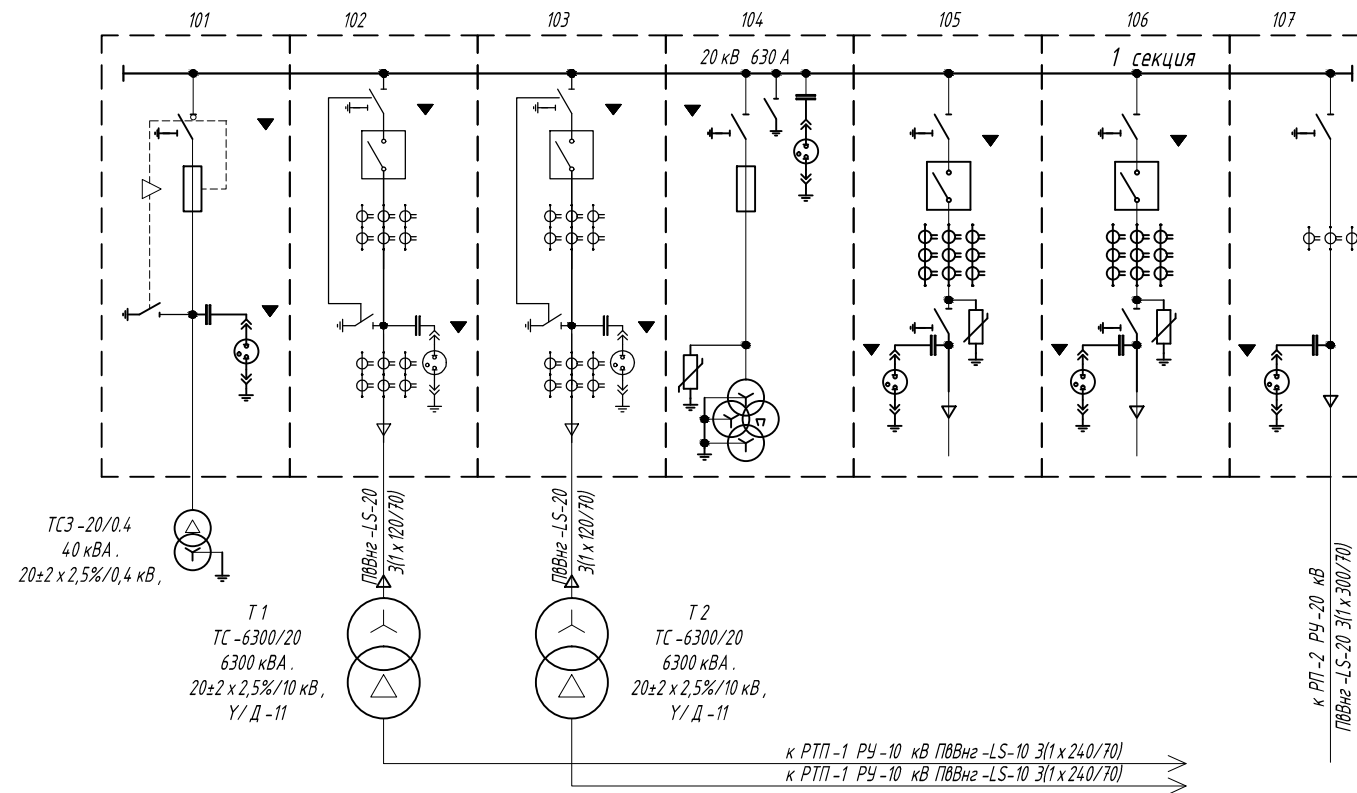


РТП 1 20 кВ



Номер ячейки по плану	101	102	103	104	105	106	107
Наименование присоединения	ТСН 1	Тр-р 1	Тр-р 2	ТН 1	Ввод 1.1	Ввод 1.2	СР
Номер схемы ячейки по сетке схем КСО "ОНЕГА"	16	10	10	19	11	11	6
Номинальный ток главных цепей ячейки, А	630	630	630	630	630	630	630
Тип микропроцессорного блока релейной защиты		БМРЗ-152-2-Д-КЛ	БМРЗ-152-2-Д-КЛ		БМРЗ-152-2-Д-ВВ	БМРЗ-152-2-Д-ВВ	
Учет электроэнергии		A1805 RAL-P4GB-DW-4 3x57/100В; 0,5S	A1805 RAL-P4GB-DW-4 3x57/100В; 0,5S		A1805 RAL-P4GB-DW-4 3x57/100В; 0,5S	A1805 RAL-P4GB-DW-4 3x57/100В; 0,5S	A1805 RAL-P4GB-DW-4 3x57/100В; 0,5S
Ширина ячейки, мм	500	750	750	750	750	750	500
Трансформатор тока	-	ТШЛ-СВЭЛ-20-1 0,5S/0,5-300/5 + ТШЛ-СВЭЛ-20-1 10P/10P-300/5	ТШЛ-СВЭЛ-20-1 0,5S/0,5-300/5 + ТШЛ-СВЭЛ-20-1 10P/10P-300/5	-	ТШЛ-СВЭЛ-20-1-0,5S /0,5/10P 300/5	ТШЛ-СВЭЛ-20-1-0,5S /0,5/10P 300/5	ТШЛ-0,66-IV-1-1-0,5S 300/5
Трансформатор напряжения	-	-	-	Эх(ЭНОЛП-20) (20000/√3)/57,7	-	-	-

Примечание:

1. Однолинейная схема изображена со стороны фасада ячеек.
2. В РУ применен типовой комплект оперативных блокировок с использованием электромагнитных замков.
3. Знаком ▼ обозначены ориентировочные места установки датчиков "ОВОД-МД" в ячейках КСО.

63/14-1-ЭС

Электроснабжение объекта Невско-Василеостровская линия от станции «Приморская» до станции «Улица Савушкина», включая станцию «Новокрестовская», а именно ст. «Новокрестовская» Комитета по развитию транспортной инфраструктуры по адресу: г. Санкт-Петербург, Приморский р-н, западнее территории строящегося стадиона на Крестовском острове; Туристская ул., участок от Приморского проспекта до ул. Савушкина

Изм.	Кол.	Лист	N док.	Подп.	Дата	Переходная ТПП 20/10 кВ Электротехнические решения	Стадия	Лист	Листов
Разработал		Рангулова		<i>[Signature]</i>	11.15		Р	3	1
ГИП		Полонский		<i>[Signature]</i>	11.15				
Проверил		Полонский		<i>[Signature]</i>	11.15				
Схема электрическая принципиальная РУ-20 кВ РТП-1							ООО "ПетроЭнергоСоюз"		

Согласовано

Взам. инв. N

Подп. и дата

Инв. N подл.

